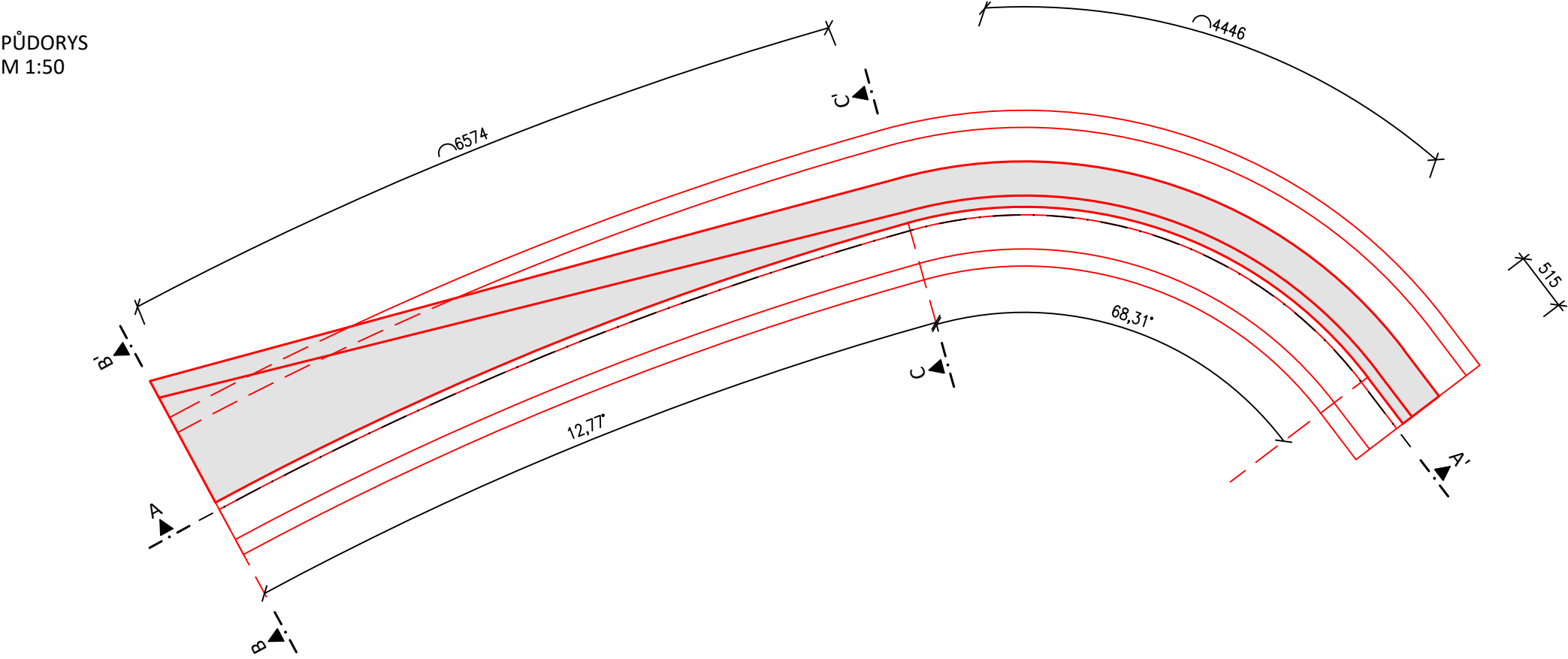
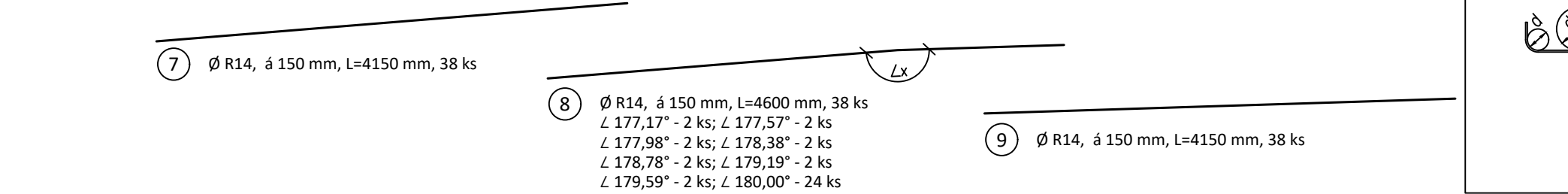
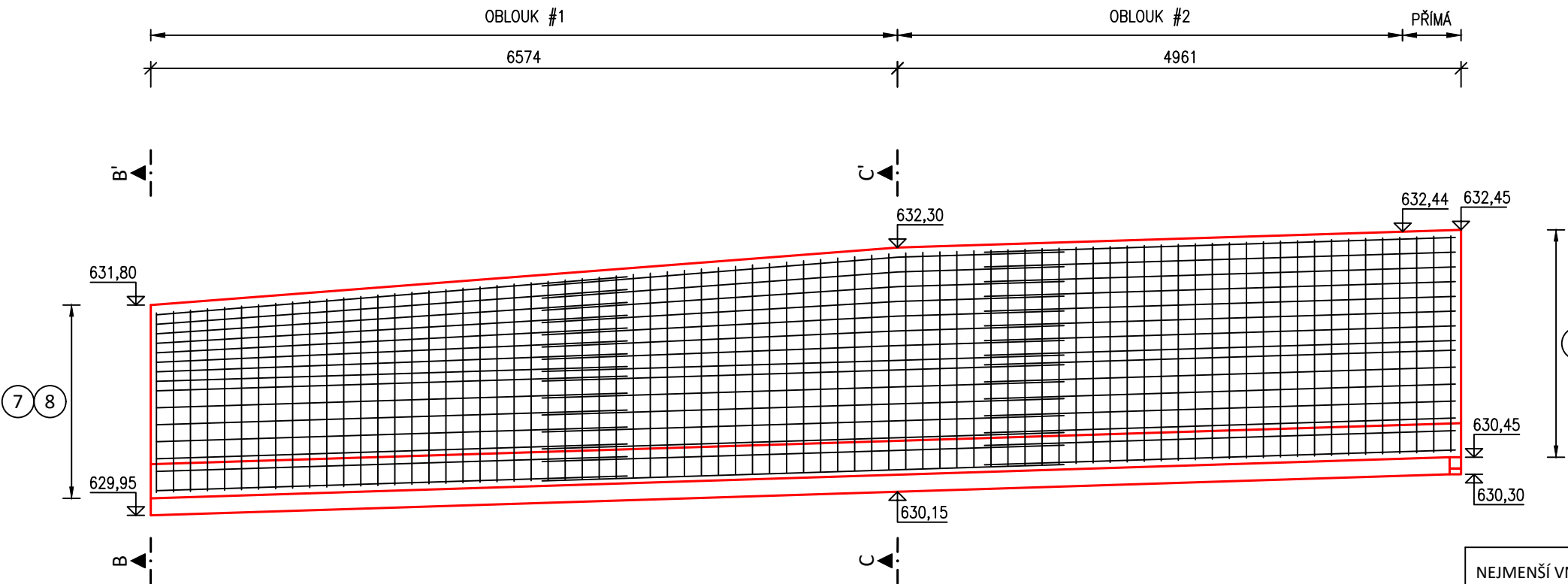


VÝKRES VÝZTUŽE  
SO 04 - ŽB ZEĎ

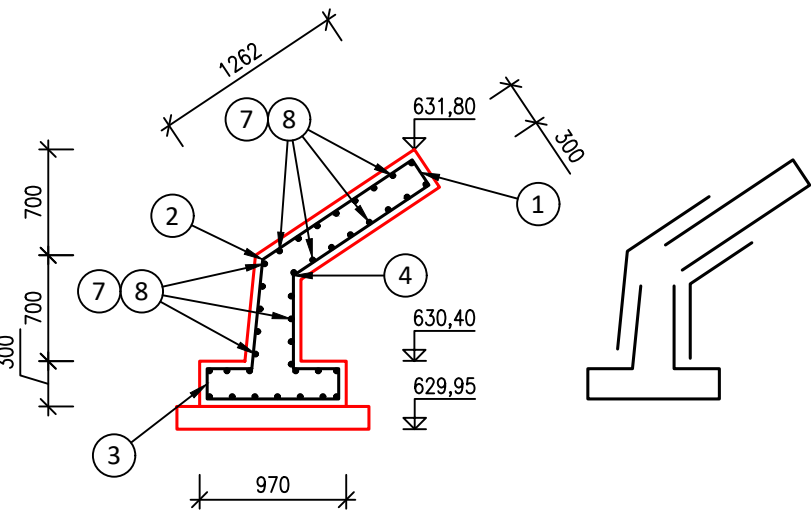
PŮDORYS  
M 1:50



ŘEZ A-A'

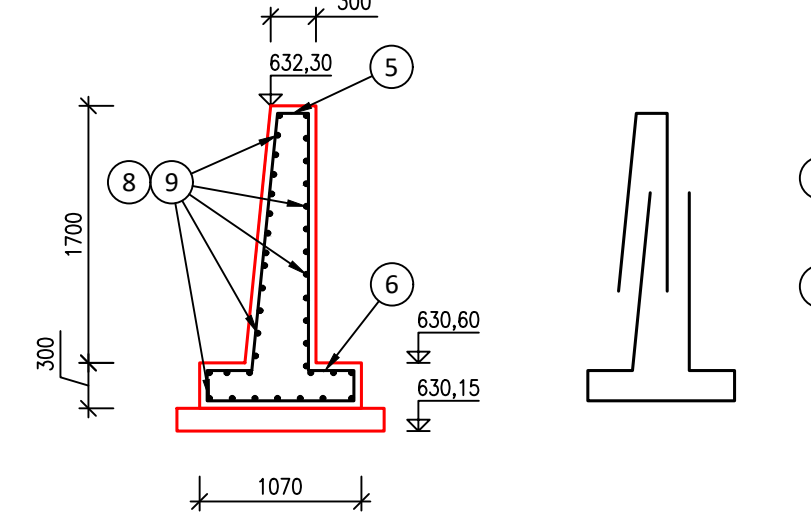


ŘEZ B-B'



- 1 Ø R18, á 150 mm, L=2230 mm, 43 ks
- 2 Ø R18, á 150 mm, L=1300 mm, 43 ks
- 3 Ø R18, á 150 mm, L=2960 mm, 43 ks
- 4 Ø R18, á 150 mm, L=990 mm, 43 ks

ŘEZ C-C'



- 5 Ø R18, á 150 mm, L=2560 mm, 33 ks
- 6 Ø R18, á 150 mm, L=4320 mm, 33 ks

POUŽITÉ MATERIÁLY:

PODKLADNÍ BETON: C16/20 XC1  
BETON: C25/30 XF3  
BETONÁŘSKÁ VÝZTUŽ: B500B  
Průsak vody 35 mm dle ČSN EN 12 390-8  
MINIMÁLNÍ KRYTÍ VÝZTUŽE 50 mm (pokud není uvedeno jinak).  
DISTANČNÍ VÝZTUŽ NEBO KOZLÍKY DLE ZVYKLOSTÍ DODAVATELE.  
K TOMUTO VÝKRESU NÁLEŽÍ VÝKRES TVARU (příloha D.4.5).  
Tato dokumentace nenahrazuje dílenskou dokumentaci!  
Dílenskou dokumentaci zajistí dodavatel stavby.

NEJMENŠÍ VNITŘNÍ PRŮMĚRY ZAKŘIVENÍ VLOŽEK	DRUH OCELI	HLADKÁ	ŽEBÍRKOVÁ
	PRŮMĚR VLOŽKY	HÁČKY A SMYČKY	
	< 20 mm	2,5 D	4 D
	> 20 mm	5 D	7 D
ROZMĚRY OHÝBANÝCH VLOŽEK VE VÝKRESE JSOU NA OSY VLOŽEK. POLOMĚRY ZAKŘIVENÍ VLOŽEK JSOU UDÁVÁNY DO OSY VLOŽKY. POKUD NENÍ UVEDENO JINAK, JE UVAŽOVÁN MIN. POLOMĚR ZAKŘIVENÍ.			

TABULKA VÝZTUŽE - Ocel B500B					
ŽB ZEĎ NA VÝTOKU Z ODPADNÍHO POTRUBÍ POŽERÁKU					
Pozice	Profil	Délka	Kusů	Profil prutu (mm)	
	(mm)		(ks)	Ø14	Ø18
1	18	2 230	43		95.89
2	18	1 300	43		55.90
3	18	2 960	43		127.28
4	18	990	43		42.57
5	18	2 560	33		84.48
6	18	4 320	33		142.56
7	14	4 150	38	157.70	
8	14	4 600	38	174.80	
9	14	4 150	38	157.70	
Celková délka (m)				490.20	548.68
Hmotnost 1 bm (kg/m)				1.21	2.00
Hmotnost celkem (kg)				592.16	1097.36
					<b>1689.52</b>
Konstrukční výztuž (+5 %) (kg)				29.61	54.87
Hmotnost celkem (kg)					<b>1774.00</b>
Hmotnost celkem (t)					<b>1.774</b>

razítko, paré č.:

Vypracoval:	Kreslil:	Zodp. projektant:	Vedoucí odboru OPI:
Ing. Jan Jirásek	Ing. Jan Jirásek	Ing. Jan Jirásek	Ing. M. Beržinský
Kraj: Karlovarský			
Stavebník: Povodí Ohře, s. p., Bezručova 4219, 430 03 Chomutov			
PÚ: Karlovy Vary			
MVN Horní Dražov - funkční objekty			
SO 04 - Rekonstrukce odpadního koryta			
Schéma vyztužení - ŽB zeď			
souřad. systém S-JTSK, výškový systém Bpv			

Povodí Ohře, s.p.  
Bezručova 4219  
Chomutov

Formát:	630x297
Datum:	04/2022
Účel:	DSP/DPS
Číslo akce:	502 827
Arch.č.	KV-07/2019
Měřítko:	č.výkr. 1:50 D.4.7